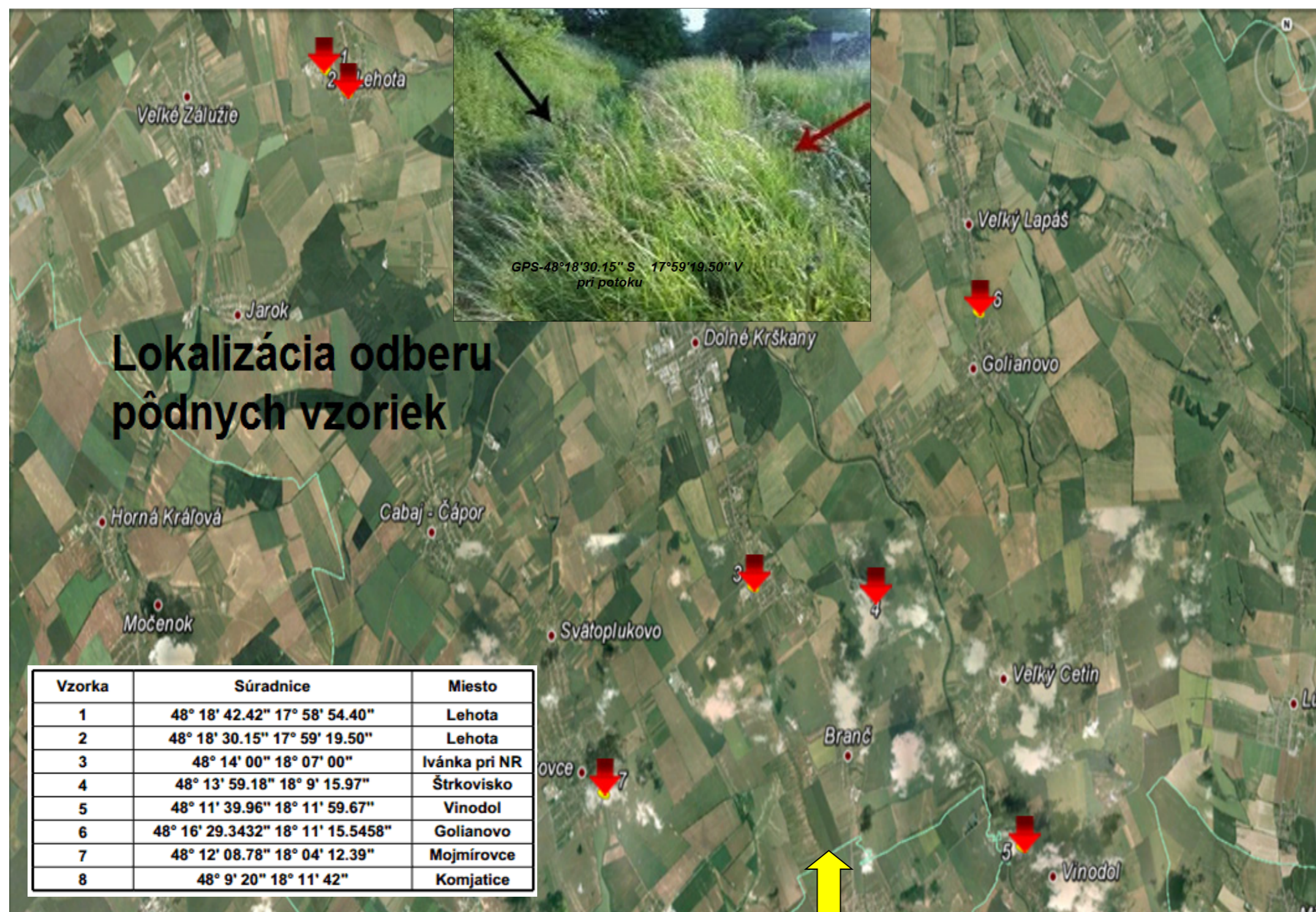




Určovanie vlastností pôd

NÁZORNOSŤ - PREDSTAVA - OBJAVNOSŤ



Lokalizácia odberu
pôdnych vzoriek

Vzorka	Súradnice	Miesto
1	48° 18' 42.42" 17° 58' 54.40"	Lehota
2	48° 18' 30.15" 17° 59' 19.50"	Lehota
3	48° 14' 00" 18° 07' 00"	Ivánka pri NR
4	48° 13' 59.18" 18° 9' 15.97"	Štrkovisko
5	48° 11' 39.96" 18° 11' 59.67"	Vinodol
6	48° 16' 29.3432" 18° 11' 15.5458"	Golianovo
7	48° 12' 08.78" 18° 04' 12.39"	Mojmírovce
8	48° 9' 20" 18° 11' 42"	Komjatice

I. Práca v teréne a s on-line mapovými nástrojmi

Úlohou žiakov bolo získať pôdnu vzorku v miestnej krajine, zaznamenať jej súradnice GPS súradnice a lokalitu odfotografovať. Získané údaje jednotlivých pracovných skupín sme sumarizovali do spoločného mapového výstupu v Google Earth.



II. Určovanie pôdnych vlastností

A Zrornosť Žiaci posudzovali vizuálne a hmatom jednotlivé vzorky pôd. Výsledky si zaznamenávali do samostatne vytvorenej tabuľky.

Pokus robíme hmatom a vizuálne

Číslo vzorky	Skelet (+,-)	Zrornosť	
		Jemnozern: a) ľahká	b) stredne ťažká
1	+	+	a)
2	+	+	b), c)
3	+	+	b)

Teória: Najdôležitejšou fyzikálnou vlastnosťou pôdy je **zrornosť**, t.j. veľkosť horninových a minerálnych častíc. Častice väčšie ako 2mm tvoria **skelet** a častice menšie ako 2mm tvoria **jemnozern**. **Pôdny druh** je skupina konkrétnych pôd, ktoré majú približne rovnakú zrornosť (textúru).

Základné pôdne druhy:

- pôdy ľahké – **piesočnaté**
- pôdy stredne ťažké – **hlinité**
- pôdy ťažké – **ilovité**

Záver: Potvrdil sa predpoklad, že ilovitá pôda neobsahuje hrudky a je ťažká. Hlinitá pôda hrudky má a je stredne ťažká



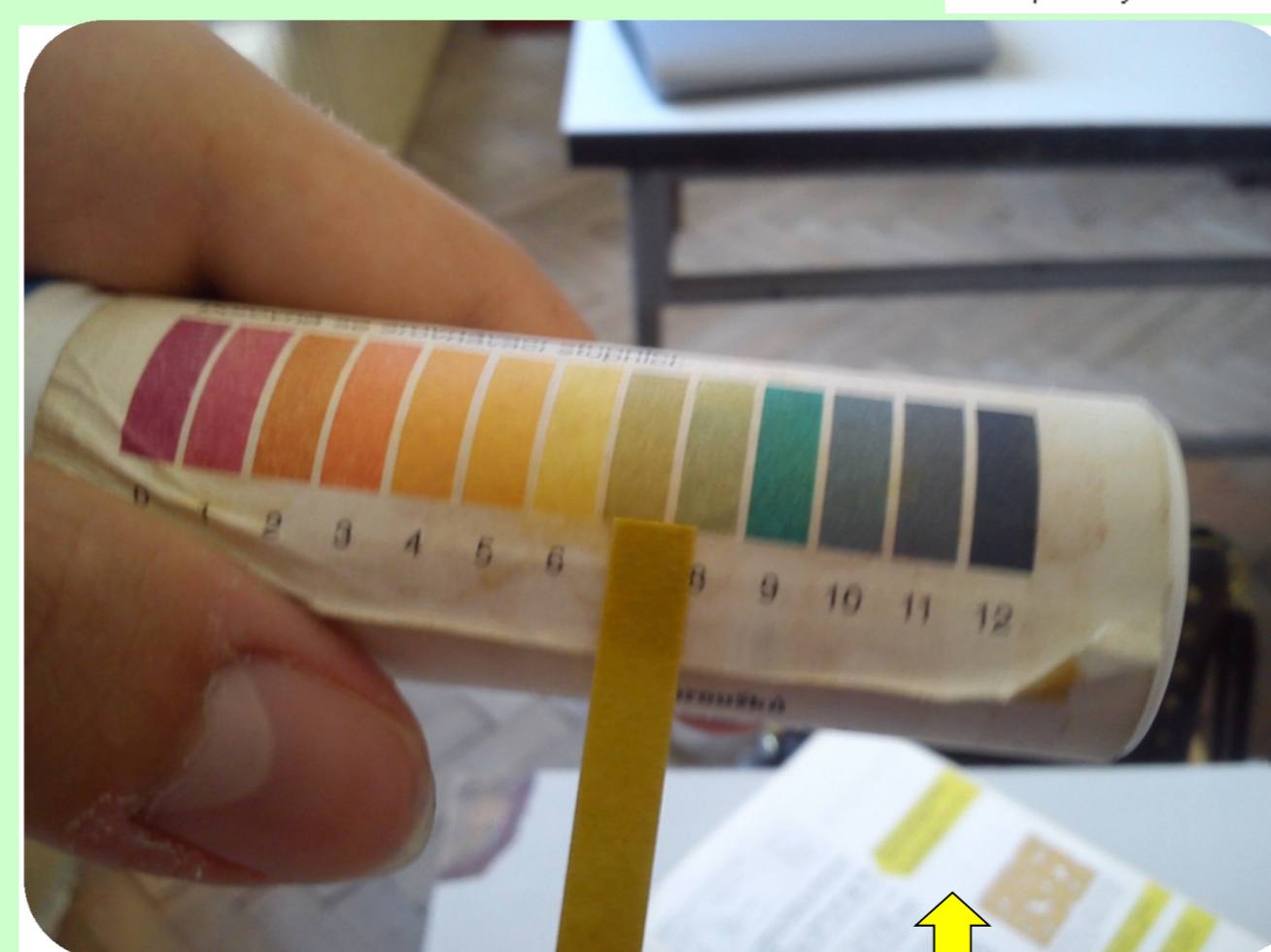
II. Určovanie pôdnych vlastností

B Priepustnosť, Štruktúra

Žiaci vzorky zaliali primeraným množstvom vody a pozorovali postupné presakovanie vody cez substrát. Sledovali plynulosť, rýchlosť priesaku a uvoľňovania množstva pôdneho vzduchu.



Číslo vzorky:	Štruktúra:	Priepustnosť:
1.	Vytvára menšie hrudky, drobí sa pomerné ťažko, je lepiavá.	Prepusťla ľahko a dobre zadržavala
2.	Vytvára malé hrudky, drobí sa ľahko, nelepí sa, je viac prašná	Prepusťla ťažšie a dobre zadržavala
3.	Vytvára veľké hrudky, drobí sa ťažko.	Prepusťla ľahko a rýchlo sa vysušila.



II. Určovanie pôdnych vlastností

C Určenie pH

Na určenie reakcie pôdnych vzoriek sme s použitím 0,5dcl destilovanej vody vytvorili roztok, z ktorého sme pomocou jednoduchej filtračnej súpravy získali filtrát. Vložením indikačného papierika do filtrátu a jeho priložením k porovnávacej stupnici sme zistili hodnotu pH.

(Vzorka mala pH = 7- zásaditá)

